



ロボットや機械周りのケーブルやコネクタの固定に。

CCホルダー

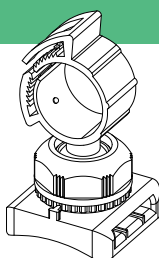
Cable Holder ケーブルホルダー

C A T E G O R Y L I N E - U P

CH-TM

ロボット用

ロボット動作におけるケーブルやエアホース等の動的負荷をサポート。



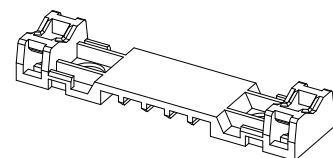
P098

OL-G

部品取付パーツ PAT.

P102

接続コネクタの固定に。
機械の振動や電線の引張による断線・接触不良を防止。

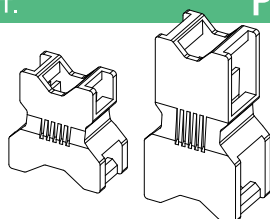


OL-F

スペーサータイプ PAT.

P101

機械周りの配線や配管を
浮かせて引き回すスペーサ。



ロボット用ケーブルホルダー CH-TM >>> P098~



特長

1

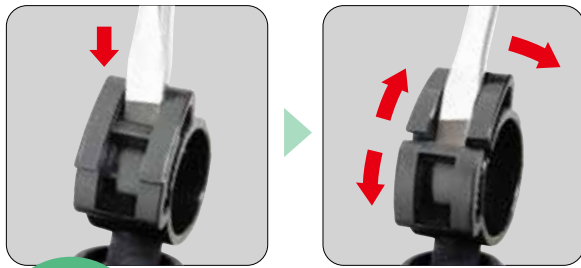
通線本数やフレキのサイズにより保持部の径を可変可能



特長

2

ホルダー内の凸によりフレキを固定



特長

3

マイナスイキバーでホルダー部固定を解除



特長

4

ホルダーがフレキシブルに可動



特長

5

締付キャップが回転！ホルダーの可動・固定が可能



特長

6

ケーブル・エアホース等の固定ができる専用ゴムブッシュ

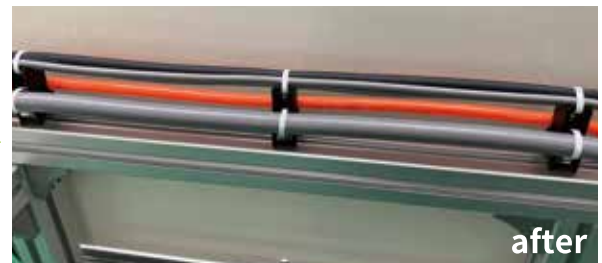


ケーブルホルダー OL-F >>> P101~

機械周りの配線や配管を浮かせて引き回すスペーサ



before



after



特長

7

位置ずれを防止!
取付面の滑り止めパッキン



特長

8

施工場所に応じて選べる!
2種類の高さ



特長

9

多種のバンド固定に対応!位置ずれ防止リブ



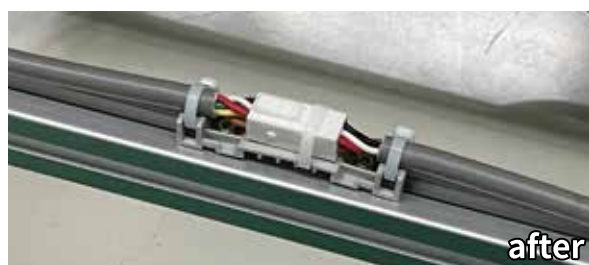
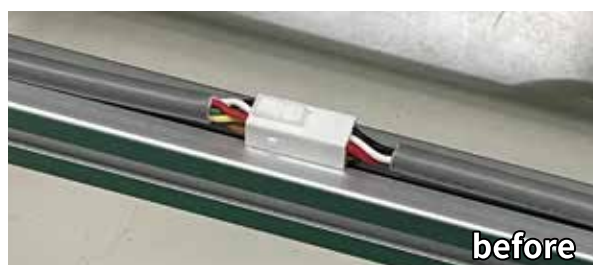
特長

10

アームに部品を直接固定できる!マルチプレート

コネクタ用ケーブルホルダー OL-G >>>P102~

機械の振動や電線の引張による断線・接触不良を防止



ロボット動作におけるケーブルやエアホース等の動的負荷を軽減。

CH-TM ロボット用

ロボットアームやアルミフレームへのフレキやケーブル、エアホース等の取り回しに。



RoHS2



使用例

作業手順

●バンド固定(バンド固定台・取付穴付固定台)の場合



結束バンド

専用固定バンド

結束バンド

●ねじ固定(取付穴付固定台)の場合



締付キャップを外す。

固定部をねじで固定する。

締付キャップを取付ける。

01 CCホルダーを取り付ける。

●ケーブルクリップ形状



●ケーブルマウント形状



●スタンド形状



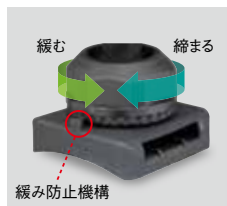
02 対象物を固定する。

ホルダー部解除方法



マイナスドライバーを差し込みこじる。

可動・固定方法



締付キャップの締め付け具合により固定強度が変えられます。

滑り止めパッキン(任意)

CH-TM1・CH-TM2・CH-TM3・CH-TM4・CH-TM5に付属

固定台の裏面凹部に合わせ、滑り止めパッキンを貼り付ける。

※滑り止めパッキンの貼り付けが無い場合でも製品として機能します。



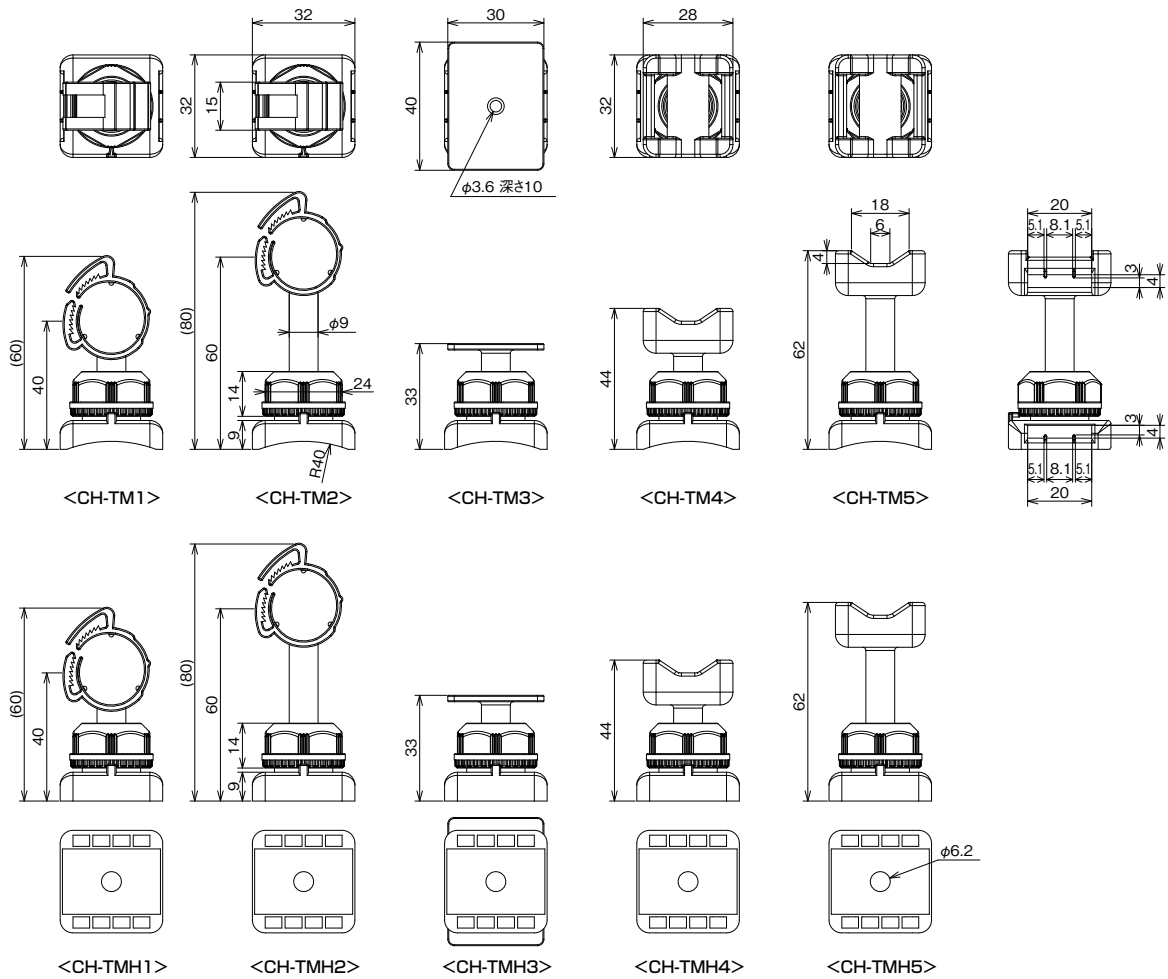
滑り止めパッキン

凹部

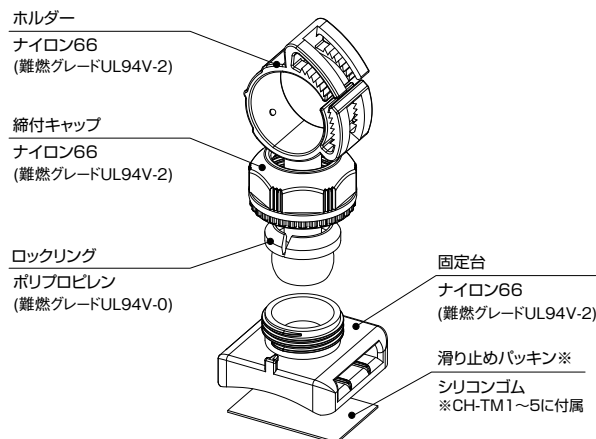
■ 型式・仕様

型 式	取付方法	ホルダー部形状	使用周囲温度	本体質量	販売単位
CH-TM1	結束バンド	ケーブルクリップ形状(φ20)	-25~+80℃	約15g	5個
CH-TM2		スタンド形状(平面 M4タッピング用下穴付)		約16g	
CH-TM3		ケーブルマウント形状(フリー)		約14g	
CH-TM4				約18g	
CH-TM5				約19g	
CH-TMH1	結束バンド または M6ねじ	ケーブルクリップ形状(φ20)		約15g	
CH-TMH2		スタンド形状(平面 M4タッピング用下穴付)		約16g	
CH-TMH3		ケーブルマウント形状(フリー)		約15g	
CH-TMH4				約18g	
CH-TMH5				約19g	

■ 外形寸法図

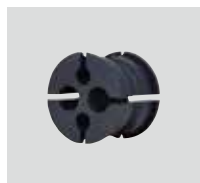


■ 材 質

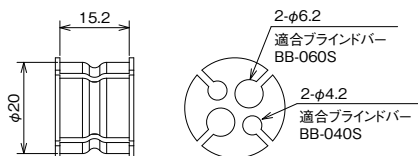


CH-TM オプション

ゴムブッシュ RoHS2



■ 外形寸法図

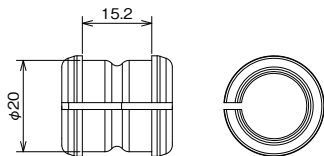


型 式	適合電線径 (mm)	適合品型式	材質	本体質量	販売単位
GCH-TM	φ3~4 (2穴) φ5~6 (2穴)	CH-TM1、CH-TM2 CH-TMH1、CH-TMH2	シリコンゴム	約5g	5個

ゴムアダプタ RoHS2



■ 外形寸法図



■ 適合ゴムブッシュ

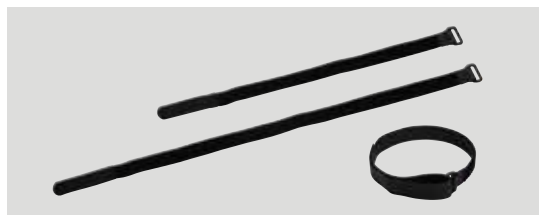
型 式	穴径	本体質量	販売単位
G13-09RSE	φ6 ※1	約5g	10個
G13-09ARSE	φ9	約4g	
G13-09BRSE	φ6 ※2	約1g	
G13-11RSE	φ11.5	約3g	
G13-13RSE	φ13	約2g	
G13-334RSE	φ3.3 4穴	約4g	
G13-404RSE	φ4 4穴	約4g	
G13-503RSE	φ5 3穴	約4g	

※1 G13-09ARSEとG13-09BRSEのセット品です。
 ※2 G13-09ARSEに差し込んでご使用ください。
 ・耐油性は型式にEがつきません。耐候性は青色、耐油性は黒色です。

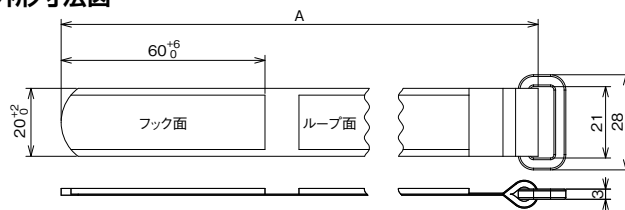
型 式	適合品型式	材質	本体質量	販売単位
GCH-TM-ADG13	CH-TM1 CH-TM2 CH-TMH1 CH-TMH2	シリコンゴム	約5g	5個

固定バンド RoHS2

ホルダー部(ケーブルマウント形状)用・固定部用



■ 外形寸法図



型 式	幅 (mm)	面ファスナ長さ (mm)	使用範囲 (mm)		使用周囲温度	材質	本体質量	販売単位	A
			直径	円周					
BCH-20-370	20	370	φ75~98	235~310	-10~+80°C	面ファスナ:ナイロン バックル:ポリアセタール	約4g 約5g	5本	370 ⁺¹⁵ ₀
BCH-20-510		510	φ98~143	305~450					510 ⁺¹⁸ ₀

ホルダー部(ケーブルマウント形状)用

■ 外形寸法図



型 式	幅 (mm)	面ファスナ長さ (mm)	使用周囲温度	材質	本体質量	販売単位
BCH-20-3000DP	20	3000 ※3	-10~+80°C	ナイロン	約22g	1本

※3 対象物の長さに合わせて切断し使用できます。

機械周りの配線や配管を浮かせて引き回すスペーサ。

OL-F スペーサタイプ

清掃・洗浄が頻繁な機械周りや、切削屑が出る機械周りに。
ケーブル・フレキチューブ等の直付けを制限している設備周りに。

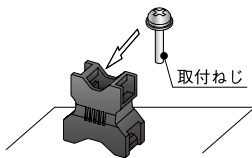


使用例

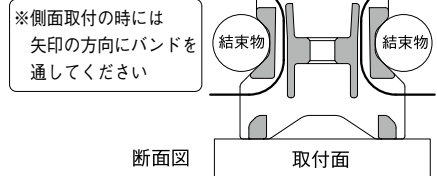
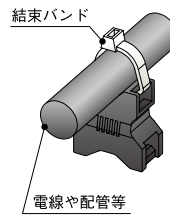
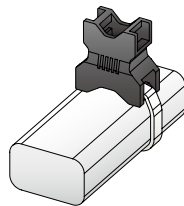
RoHS2

作業手順

●ねじ取付の場合



●結束バンド取付の場合



01 取付面にレスロックをねじ止め
または結束バンドで取付ける。
(上下逆さ向きでも取付可能)

02 電線や配管をレスロックの凹部に沿わせ、結束バンドを通す。
結束バンドを引っ張り、電線や配管を固定する。

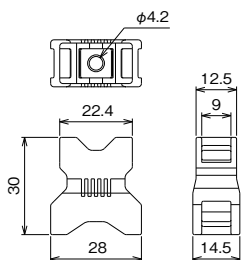
型式・仕様

型式	適用結束バンド幅	ねじ取付時の引張強度 使用環境により変わる場合があります。	取付ねじ	本体色	使用周囲温度	本体質量	販売単位
OL-F4-30	8.7mm以下	392N (40kgf) (※1) 294N (30kgf) (※2)	M4×25 (+ナベねじ)	黒	-25~+80℃	約5g	1袋 (50個入)
OL-F4-50	12.6mm以下		M4×35 (+ナベねじ)			約10g	

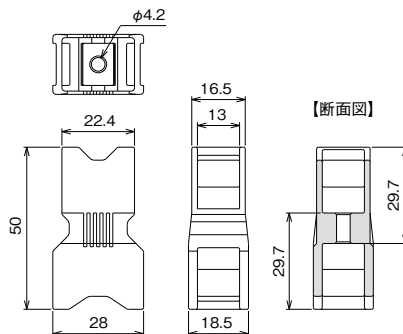
(※1)…結束バンド破壊時、引張力 (※2)…取付ねじ破壊時、引張力

外形寸法図

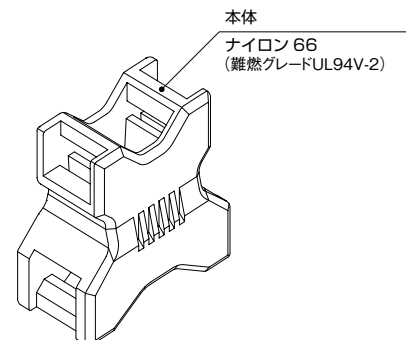
<OL-F4-30>



<OL-F4-50>



材質



接続コネクタの固定に。機械の振動や電線の引張による断線・接触不良を防止。

OL-G PAT.

組立自動機、搬送機、検査装置、機械周りのコネクタ中継部に。



使用例

RoHS2

カラー

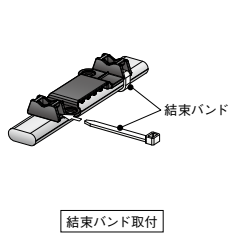
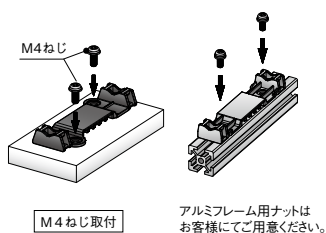


■ 型式の見方

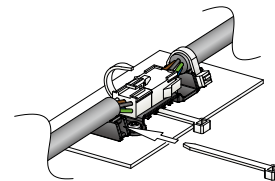
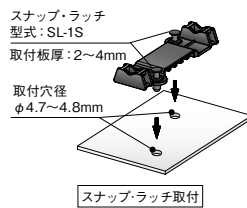
OL-G4A-□□

本体長さ 70 … 70mm
80 … 80mm
90 … 90mm
センター取付タイプ

■ 作業手順



●スタンダードタイプのみ



01 本体を取付ける。

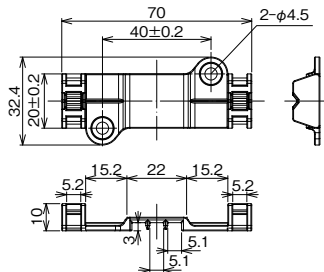
02 結束バンドを通し、コネクタ・ケーブルを固定する。
・被対象物の固定は、対象物に応じた結束バンドの締付力を調整してください。

■ 型式・仕様

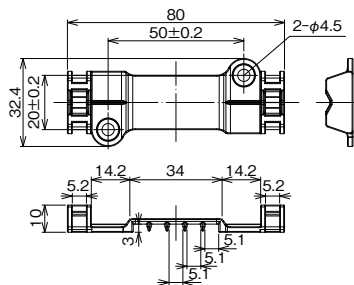
タイプ	型式	コネクタ、ケーブル固定方法	本体色	使用周囲温度	本体質量	販売単位
スタンダード	OL-G4-70	結束バンド幅 5mm以下	黒	-40~+80℃	約5g	1袋 (10個入)
	OL-G4-80				約6g	
	OL-G4-90				約7g	
センター取付	OL-G4A-80		グレー		約6g	
	OL-G4A-90				約7g	

■ 外形寸法図

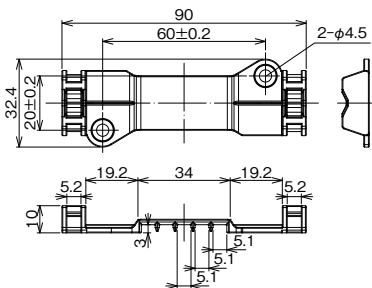
<OL-G4-70>



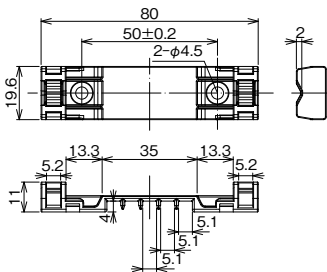
<OL-G4-80>



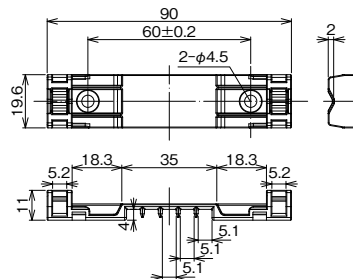
<OL-G4-90>



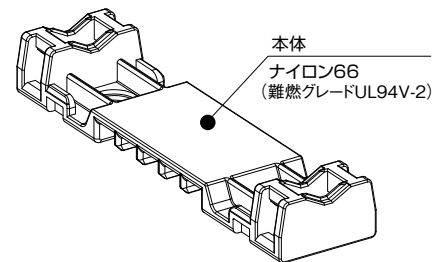
<OL-G4A-80>



<OL-G4A-90>



■ 材質



■ 専用スナップ・ラッチ(オプション) ※スタンダードタイプのみ



型式	材質		販売単位
SL-1S	プランジャー	ナイロン6 UL94 V-2	1袋 (20個入)
	グロメット	ポリカーボネート UL94 V-2	